

NEWS RELEASE

2017年7月12日

報道関係者 各位

ニッケ（日本毛織株式会社）
ニッケ・タウンパートナーズ株式会社
ニッケアウデオ SAD 株式会社
株式会社 TSUTAYA

「ヒト・モノ・コトが会う場所」“ミーツテラス” 2017年7月20日（木）10時グランドオープン

日本毛織株式会社（大阪府中央区 代表取締役社長 富田一弥 以下、ニッケ）は、ショッピングセンター「ニッケパークタウン」（所在地：兵庫県加古川市 運営：ニッケ・タウンパートナーズ株式会社）の第2期リニューアルとして、2017年7月に「TSUTAYA BOOKSTORE」、「ピュアハートキッズランド」、「ニッケパークボウル」が出店する「ミーツテラス」をオープン致します。

昨年10月の「子育て応援SC」を掲げた本館第1期リニューアルオープンに引き続き、「ミーツテラス」は今回、ヒト・モノ・コトが会う場所をコンセプトとしてオープン致します。

- 「本」「文具雑貨」を兵庫県内最大級規模で取り揃えた「TSUTAYA BOOKSTORE」
- 加古川市初出店 輸入食品を取り扱う「カルディコーヒーファーム」、10月下旬オープン 予定「STARBUCKS COFFEE」
- 子供たちが安全に、自由に遊べる会員制の大型室内遊戯施設「ピュアハートキッズランド」
- 20年以上前からこの地に根付き愛されてきたボウリング場「ニッケパークボウル」

これまで加古川地域には無かった大型の複合的な「コト消費施設」として、お子様からご年配の方まで幅広い世代のお客様に心豊かなライフスタイルをご提案し、安心して集えるショッピングセンターにパワーアップしてまいります。



リニューアルのポイント

1. 県内最大級の大型店ミックス
2. 学生、ファミリー、ご年配の方まで楽しめる
3. ヒト・モノ・コトが一同に出会える



NEWS RELEASE

蔵書数18万冊！兵庫県下最大級の書店で多くのお客様ニーズに対応

お子様向け絵本から各種専門書まで幅広い商品構成により、周辺地域のみならず多くの
お客様ニーズに対応できる大型書店

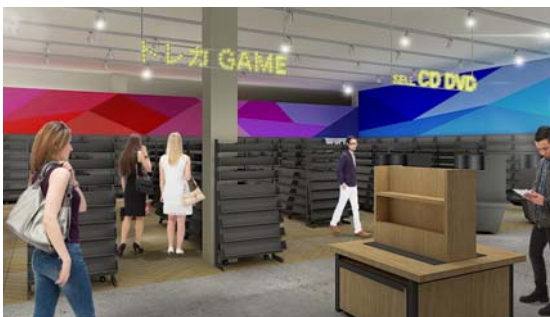
TSUTAYA BOOKSTORE

「新しい集いを育む書店型コミュニティストア」をコンセプトに、店内で本を読みながら
スターバックスのコーヒーも楽しめるカフェ席を用意した Book&Cafe です。

最新情報が詰まった雑誌を並べた「マガジストリート」、絵本や児童文学書などの地域一番
の品揃えとお子様遊びまわ様子を見ながらコーヒーと会話を楽しめる「キッズスペース」、
こだわりのライフスタイルを発見できる「文具・雑貨」、最新の映画や音楽を取り揃えた「CD/DVD
販売」、友達同士や親子でも楽しめる「GAME/リサイクル GAME 販売」と、「トレーディングカー
ドのデュエルスペース」など、充実のエンターテインメント空間をご提案します。

また、輸入食品を取り扱う「カルディコーヒーファーム」は加古川市初出店。店内では地域
と密着した様々なイベント開催も予定しています。

※「STARBUCKS COFFEE」は10月下旬オープン予定



STARBUCKS®



NEWS RELEASE

関西最大級！ 安心安全の大型キッズアミューズメントで子育て家族を応援！
1日990円 遊び放題で家族みんなで楽しめる！

「ミーツテラス」1階2階を大胆に使い多彩な遊具が揃うプレイランド、保護者の方もゆったりできるコーナーも揃い家族で楽しめる施設



「希望のゆりかごのある、大きな子ども部屋」をテーマに、家族で楽しく安心して遊べるインドアプレイグラウンド。関西では、伏見桃山店（京都）、尼崎つかしん店（兵庫県）、フレスポしんかな店（大阪府）に次いで4店舗の出店となります。

約1,000坪の広さはピュアハートキッズランドでは最大級。既存店でも人気のある「キッズラagoon」、「ふわふわパーク」、「フォトスタジオ」などのアトラクションの他にもカフェテリアではビュッフェスタイルでお食事もお楽しみいただけます。



NEWS RELEASE

家族・友人・地域みんなの集いの場 「ニッケパークボウル」



1997年より地域のお客様よりご支持頂いている「ニッケパークボウル」が、装いも新たにリニューアルオープン致します。内装は、「クラシック（歴史）を感じる質感有るミッドセンチュリーモダン空間」をイメージ。温かみがあり、どこか懐かしく、落ち着いた空間を演出しています。

さらに最新の機器を導入。レーン数はこれまで通り30レーンあり、競技会やヘビーユーザーのご利用からご友人、お仕事仲間、ご家族等大勢のお仲間でも十分にお楽しみ頂けます。



NEWS RELEASE

【オープンスケジュール】

ニッケパークボウル	2017年（平成29年）6月30日オープン
ニッケピュアハートキッズランド	2017年（平成29年）7月20日オープン
TSUTAYA BOOKSTORE	2017年（平成29年）7月20日オープン

【ミーツテラス概要】

総延床面積	約 11,000 m ²
総賃貸面積	約 10,100 m ²
想定年間来館者数	ミーツテラス 110万人 パークタウン全体 850万人

【施設概要】

名称	ニッケパークタウン ミーツテラス
所在地	兵庫県加古川市加古川町寺家町 269-1
事業者	ニッケ（日本毛織株式会社）
運営受託者	ニッケ・タウンパートナーズ株式会社
事業形態	ショッピングセンター
駐車台数	1,500台
駐輪台数	820台
交通アクセス	（電車）JR山陽本線「加古川駅」下車 徒歩7分 （お車）明石方面より第2神明道路→加古川バイパス「加古川ランプ」より約5分



《本件に関する問い合わせ先》

ニッケ・タウンパートナーズ株式会社
パークタウン事業課
課長 青出木（おうてき）チーフ 五味（ごみ）
TEL:079-421-8018 FAX:079-421-4105

